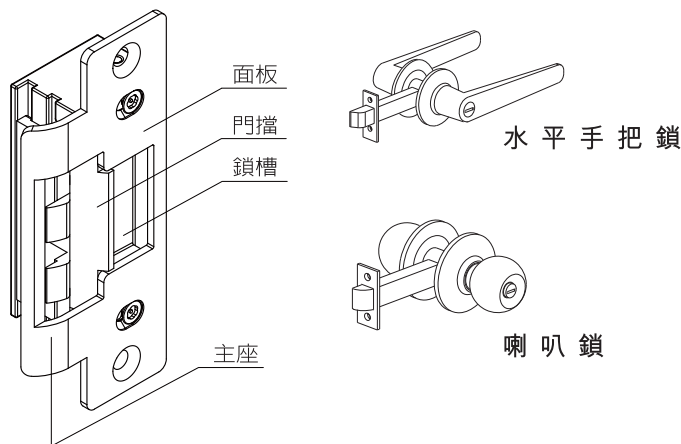


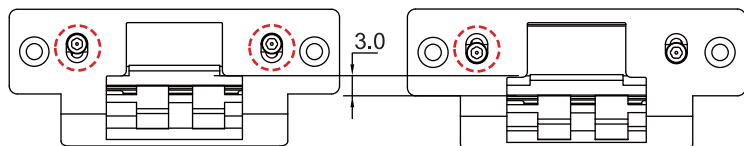
### 產品規格與接線圖示 GK460 電源無正負極之分

GK460 系列美規陰極鎖是專為配合一般斜如式的機械鎖匣(非方鎖舌)而設計的電鎖，例如：喇叭鎖、水平手把鎖等。「斷電開門」或是「送電開門」操作方式可自行設定。

工作電壓	12VDC 或 24VDC
壓差範圍	±15%
消耗電流	250mA/12VDC : 150mA/24VDC
環境溫度	-10°C~+45°C
相對濕度	0~95%
適用鎖舌長度	15mm
受口寬度	36mm
鎖舌受口抗壓測試	1500磅

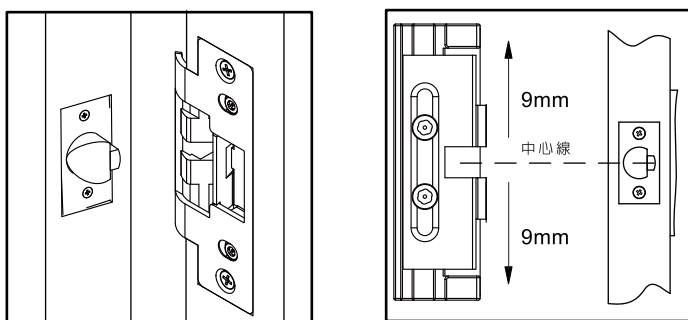


### 可調整主座

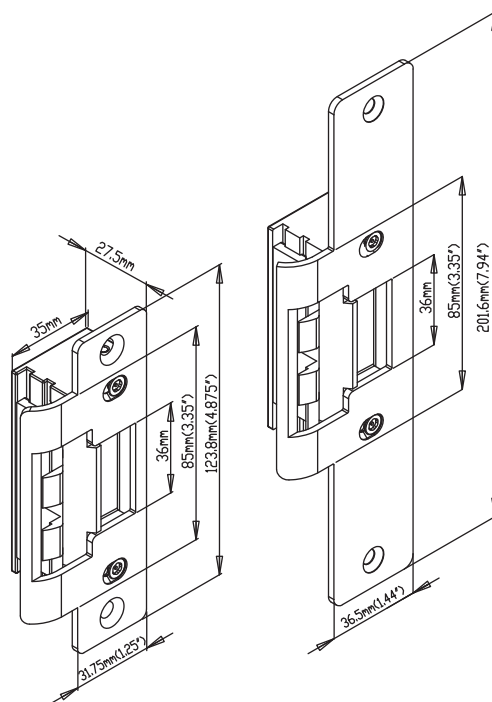


主座門擋可依鎖舌位置左右調整

### 可調整門擋



小門擋可依安全插梢位置上下調整

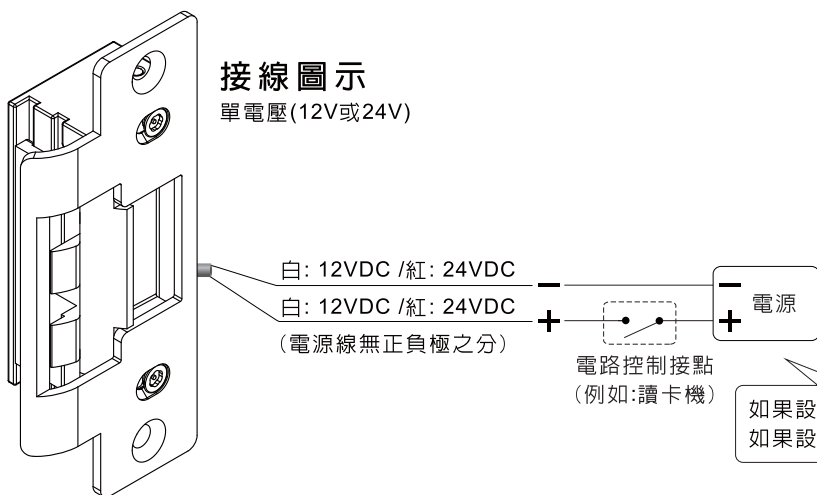


GK460

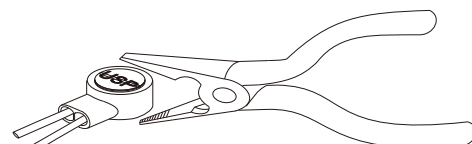
GK461

Unit:mm

### 接電圖示



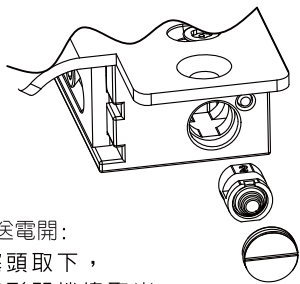
### 如何使用接續端子接電線?



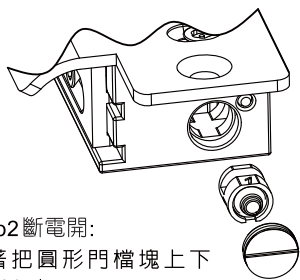
把電線插入接續端子確定線材放置到孔內底部，以鉗子壓平接續端子前端。

如果設定為「斷電開門型」，則電路控制接點為常閉(N.C.)  
如果設定為「送電開門型」，則電路控制接點為常閉(N.O.)

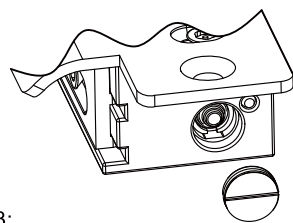
## 調整步驟(送電開/斷電開可自行調整)



**Step1 送電開:**  
先將塞頭取下，  
再將圓形門檔塊取出。



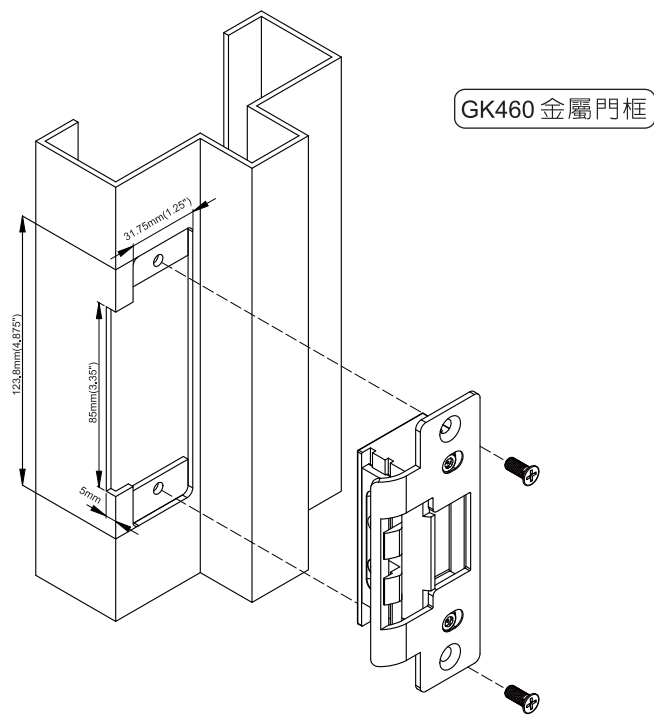
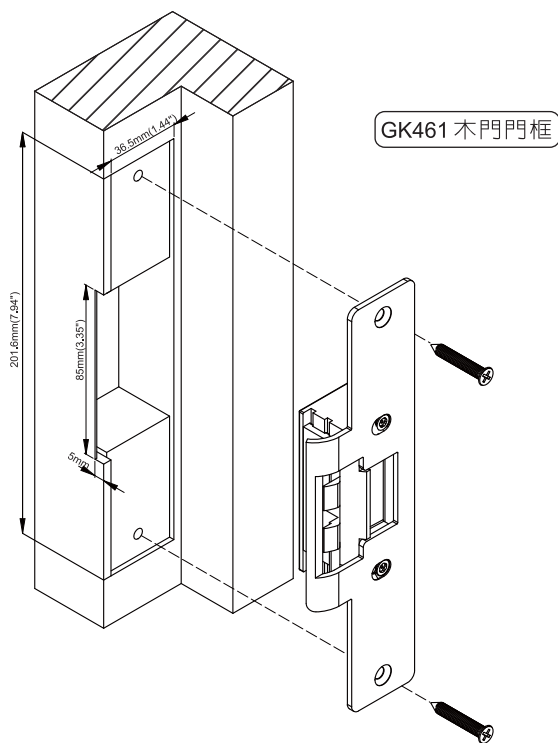
**Step2 斷電開:**  
接著把圓形門檔塊上下  
轉180度。



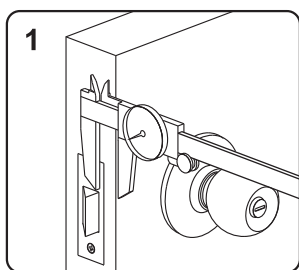
**Step3:**  
裝回圓形門檔塊，再蓋  
上塞頭即可。

## 木質門框安裝意圖

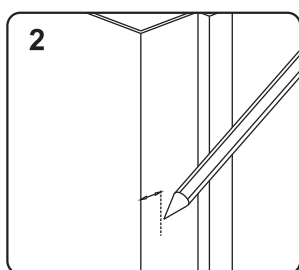
## 金屬中空門框安裝意圖



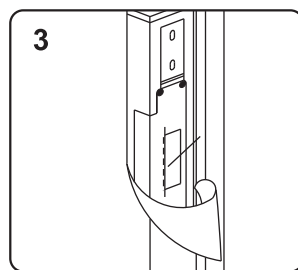
## 安裝步驟



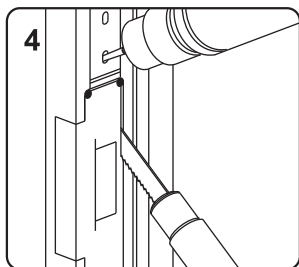
1 測量機械鎖舌的深度位置



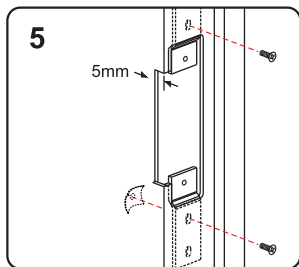
2 依照機械鎖舌的深度位置在門框處標示。



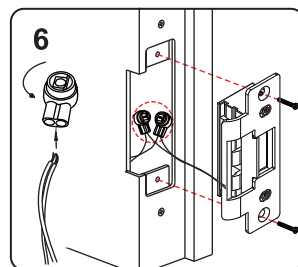
3 把安裝貼紙鎖槽的位置貼在機械鎖舌的標示位置。



4 依照貼紙標線範圍切孔、鑽孔(注意：半埋式與全埋式的切孔範圍不同)



5 鎖上固定墊片



6 接上電源線，固定陰極鎖，進行測試。



### 注意

陰極鎖的開門與關門全由電磁閥控制，電磁閥作用力極小，所以門檔與鎖舌之間需留一間隙，防止鎖槽被鎖舌頂住，造成鎖槽卡住電磁閥，電磁閥無法動作進而無法開門。